

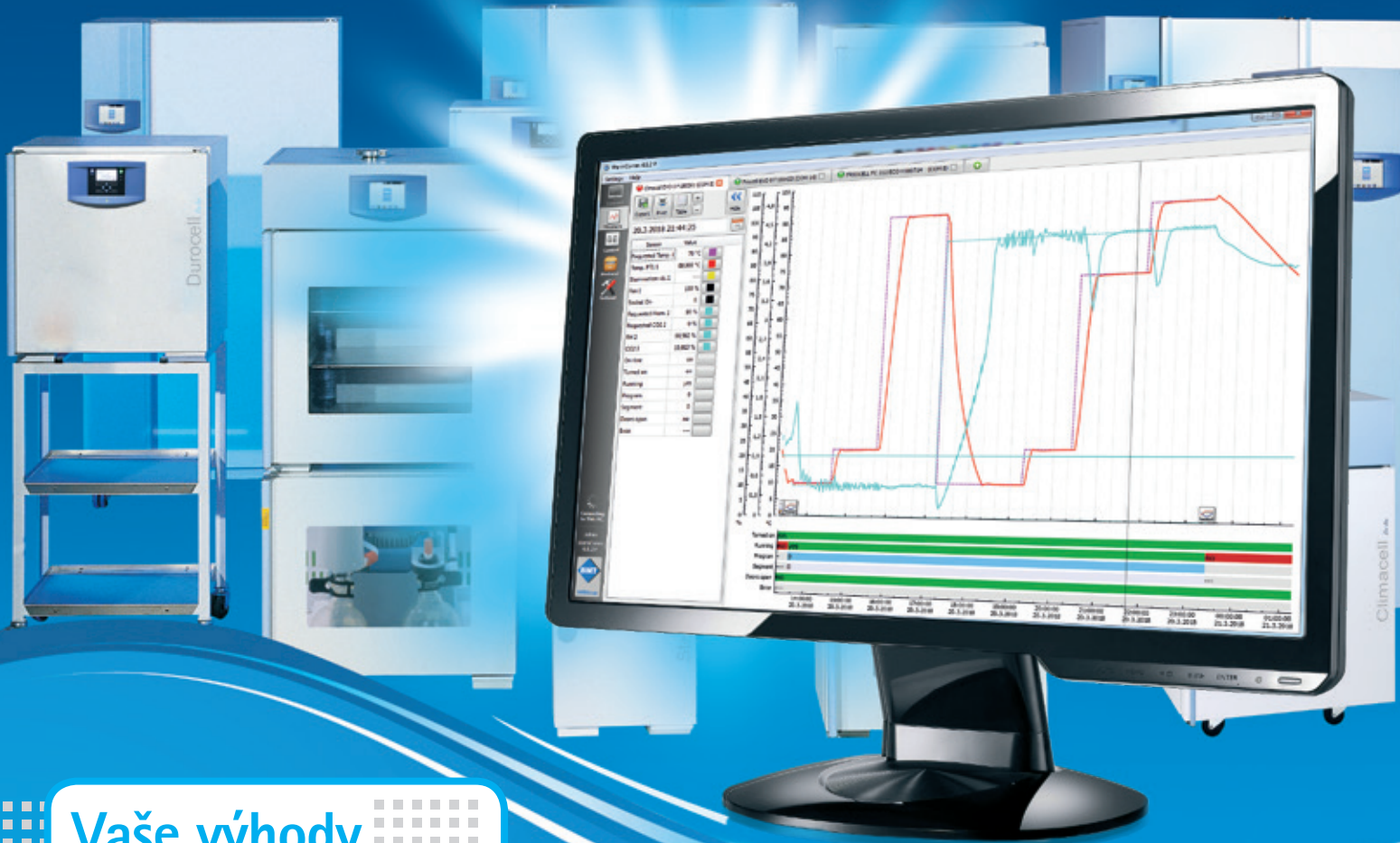
WarmComm 4

KOMUNIKAČNÍ SOFTWARE
PRO LABORATORNÍ SUŠÁRNY
A INKUBÁTORY



MMM Group

Nejnovější generace softwarového nástroje
– snadnější použití, elegantní a výkonnější



Vaše výhody

Online podpora na <http://wc4.bmt.cz>

- Aktualizované verze programu WarmComm
- Aktualizované návody k použití WarmComm
- Aktualizované jazykové lokalizace programu
- Online technická podpora
- Jedna registrace pro všechny instalace uživatele
- On-line komunikace, zajištěná šifrovaným ukládáním dat na server výrobce

chráníme zdraví lidí

www.mmm-medcenter.de

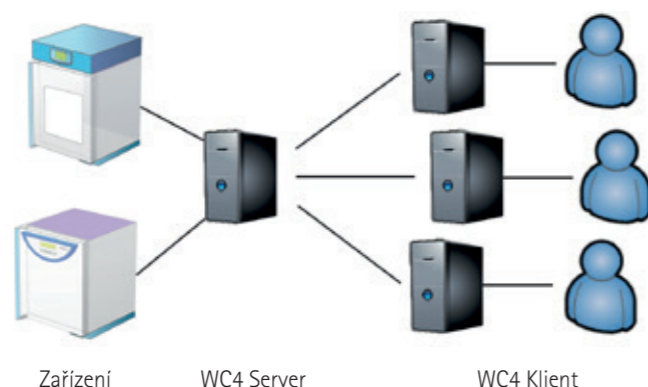


WarmComm 4 – Univerzální správa dat se zařízeními BMT

WarmComm 4 je založen na architektuře Klient-Server. Server běží na pozadí jako služba a komunikuje se všemi detekovanými zařízeními. V okamžiku, kdy se spustí počítač, server začne shromažďovat data. Nemusíte se starat o zahájení měření – vše je ukládáno a vy nikdy nepřijedete o žádné informace. Program Klient může být použit k prohlížení dat a řízení připojených zařízení. Můžete přistupovat na server, nainstalovaný na téže počítači nebo na vzdáleném počítači, připojeném do sítě.

Výhody architektury Klient-Server

- Nemusíte si dělat starosti s připojením serveru k zařízením. To probíhá automaticky v okamžiku zapnutí připojeného počítače.
- Všechna data jsou bezpečně uložena na jednom místě.
- Ochrana přístupu k zařízením i zálohování je snadnější.
- Můžete si prohlížet naměřená data a řídit svá zařízení dálkově.
- Při instalaci WarmCommu je možné si vybrat, zda se na daný počítač má nainstalovat Klient, Server, nebo obě části
- Klient a Server je možné používat lokálně na jednom počítači nebo odděleně, kdy se jeden či více Klientů připojuje vzdáleně k Serveru



Server

Server běží na pozadí jako služba a automaticky se spouští po zapnutí počítače. Server skenuje v pravidelném intervalu všechny možnosti, jak může být připojeno jakékoli BMT zařízení – skrze RS232, USB (případně použití RS232<->USB převodník) nebo LAN (případně RS232<->Ethernet převodník). Pokud je zjištěno a identifikováno zařízení, je vytvořeno nové datové úložiště a zařízení se objeví v Klientovi v seznamu dostupných online zařízení. Pokud je zařízení odpojeno od Serveru, budete mít i nadále přístup k nashromážděným údajům, ale zařízení bude zobrazováno jako off-line a nebudete jej moci ovládat. Přístup na Server může být zajištěn ze stejného PC, na němž je nainstalován nebo dálkově prostřednictvím sítě. Možnost vzdálené dostupnosti Serveru skrze Klienta konzultujte se svým síťovým specialistou. Kromě toho že server shromažďuje všechna naměřená data z přístroje, uchovává také záznamy o různých událostech – kdo se připojil k jakému zařízení, spuštění a zastavení programu, změna programu, změna nastavení serveru. Zároveň Server uchovává všechny chyby a výstrahy, které byly vyhlášeny v přístrojích BMT připojených v tu dobu k Serveru.

Klient

Pomocí tohoto programu můžete zobrazovat naměřená data v reálném čase, kontrolovat stav zařízení a zařízení řídit. Uživatelské rozhraní je inspirováno moderními webovými prohlížeči.

Stav připojení

	Žádné připojení k Serveru.
	Spojení se serverem je navázáno.
	Jste připojeni na off-line zařízení. Můžete si prohlížet uložená data, avšak nemůžete dané zařízení ovládat.
	Jste připojeni na on-line zařízení.

Funkce	Varianta		
	Basic (B)	Professional (P)	FDA (F) v souladu s CFR 21 bod 11
Zobrazení grafu, export a tisk dat	•	•	•
Zobrazení audit trailu serveru	•	•	•
Řízení zařízení	-	•	•
Správa uživatelů	-	•	•
Připojení ke vzdálenému serveru	-	•	•
Politiky schvalování	-	-	•

Graf (všechny varianty – B, P a F)

Řízení (varianty P a F)

CO MŮŽETE PŘIPOJIT?

Tento softwarový nástroj jsme připravili proto, abychom vám umožnili připojit všechny jednotky z řady BMT teplotní techniky, včetně přístrojů starší generace. Díky tomu můžete připojovat nejen nejnovější jednotky ECO line a EVO line, ale můžete také připojit všechny jednotky z předchozí řady Standard, Comfort, Blue a Pink! WarmComm také zpracovává data z přístrojů BMT osazených řídicími prvky firmy Siemens. Počet jednotek, připojených na WarmComm 4 software není omezen, avšak doporučujeme připojovat k jednomu Serveru maximálně 50 přístrojů. Dalším omezením je také výpočetní výkon počítače, na kterém je Server nainstalován.



POŽADAVKY NA HARDWARE

- 2-jádrový CPU
- 8 GB RAM (pro server)
- 1 TB HDD (instalace a data)
- integrovaná grafická karta (Radeon Vega 8 or 11, Radeon Graphics, Intel HD/UHD/Iris Plus Graphics), nebo dedikovaná grafická karta
- sériový port (převodník z USB), LAN port, dle typu připojení vašeho přístroje
- Windows XP (Service Pack 3), Windows 7, 8, 8.1, 10 a novější; Windows Server 2012 a novější

DALŠÍ CHARAKTERISTIKY

- Bezplatné aktualizace.
- E-mailová notifikace Klienta.
- Uživatelem vytvořené záložky v grafech.
- Online support na <http://support.bmt.cz>.
- IQ/OQ k dispozici.
- Stabilní platforma SQLite knihovny.
- Chráněná licenční politika.



[youtube.com/bmtbrno](https://www.youtube.com/bmtbrno)



[facebook.com/bmt.cz](https://www.facebook.com/bmt.cz)

